

辊筒式输送机

PM 9712

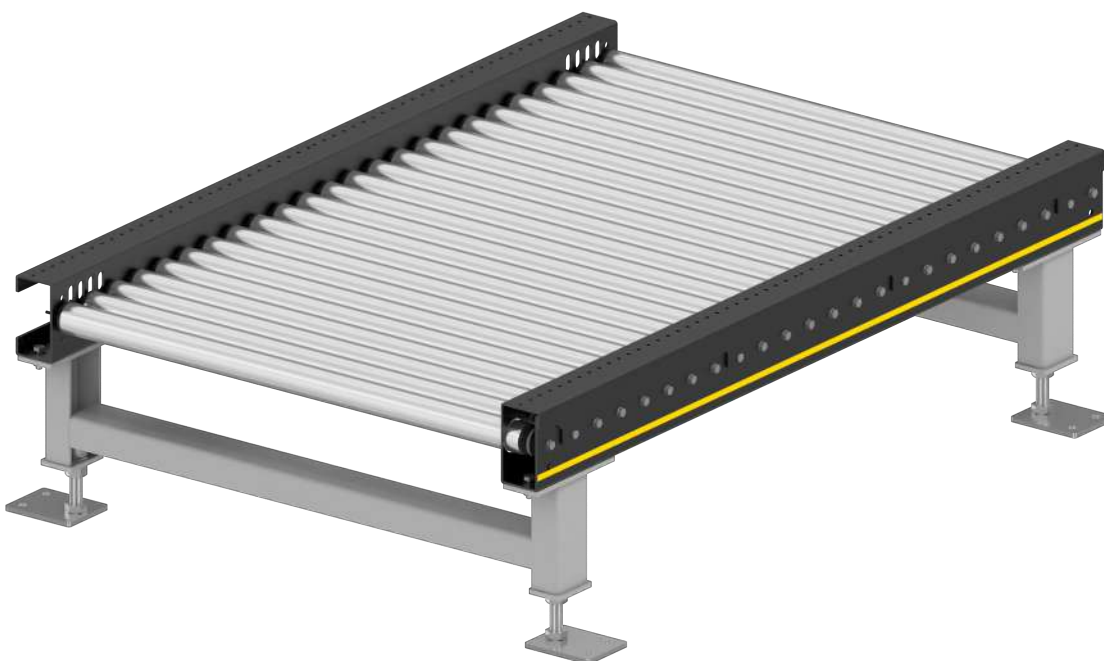


产品说明

辊筒式输送机适用于水平运输满载托盘和空载托盘。驱动设备采用 48 V 的 RollerDrive, RollerDrive 通过 PolyVee 皮带与一定数量的惰轮连接。由于驱动设备位于侧型材内, 因此各个模块安装时可以非常靠近。这样便可实现紧凑的设计。

同时, 采用坚固的框架型材作为侧导轨。地板不平整可以通过可调支架轻松补偿。

结合 MultiControl, 非常容易实现零压力积放式输送机。



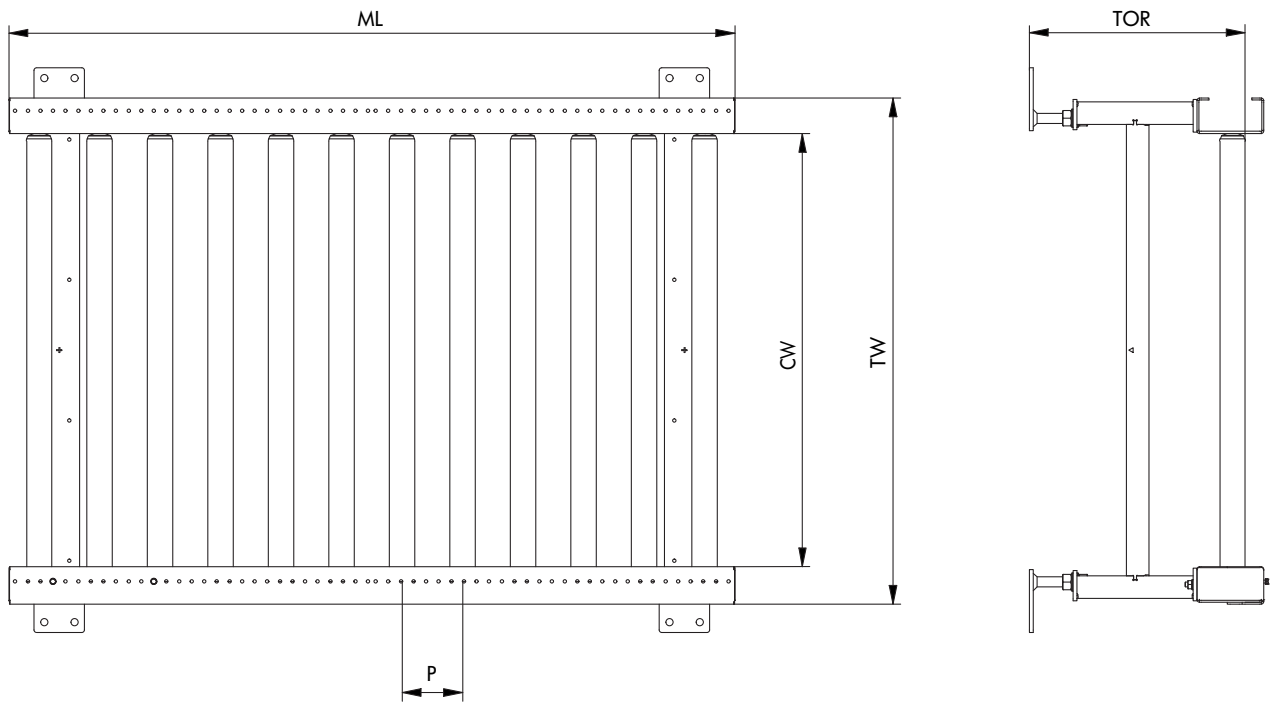
技术参数

常规技术数据	
最大载荷能力	415 kg/m 和 500 kg/区段
输送速度	最高 0.28 m/s
环境温度	0 °C 至 +40 °C (非冷凝) 注意: 超低温冷冻应用只作为选项
上坡/下坡	最高 4% (仅适用于某些电机类型)
驱动设备	
额定电压	48 V
电机类型	RollerDrive EC5000
功率	0.05 kW
扭矩传输	PolyVee 皮带
辊筒	
滚筒类型	Interroll 3500 系列
滚筒直径	60 mm
滚筒壁厚	2 mm
材料	镀锌钢
型材	
安装孔间距	30 mm
尺寸	132 x 70 x 4 mm
颜色	粉末涂层, 所有 RAL 颜色都可以
材料	钢

辊筒式输送机

PM 9712

尺寸



输送货物宽度 (CGW)	800、1000、1200 mm
模组输送宽度 (CW)	860 mm、1060 mm、1295 mm
模组宽度 (TW)	1000 mm、1200 mm、1435 mm
输送高度 (TOR)	95 至 1200 mm
滚筒间距 (P)	90 至 120 mm
模组长度 (ML)	240 至 2160 mm