

# 转盘

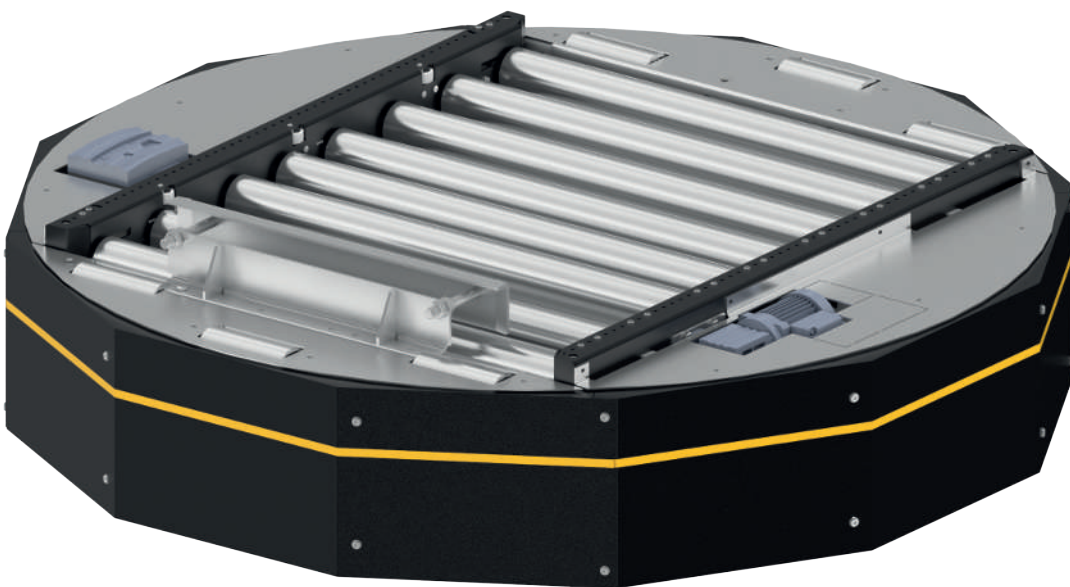
## PM 9735



### 产品说明

转盘用于改变方向或转动满载托盘和空载托盘。转动范围可达  $0^{\circ}$  至  $360^{\circ}$ 。使用精密辊筒链条实现高效转动，驱动设备从链轮直接连接到电机轴上。

高效转动使用坚固的球形转向环进行管理。辊筒的链条张紧装置位于外侧，可轻松地重新张紧驱动链。辊筒式输送机的驱动设备可以安装在输送方向 (DOT) 的右侧或左侧。地板不平整可以通过可调支架轻松补偿。



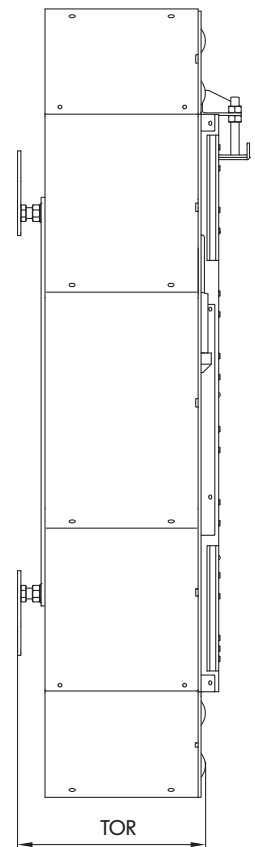
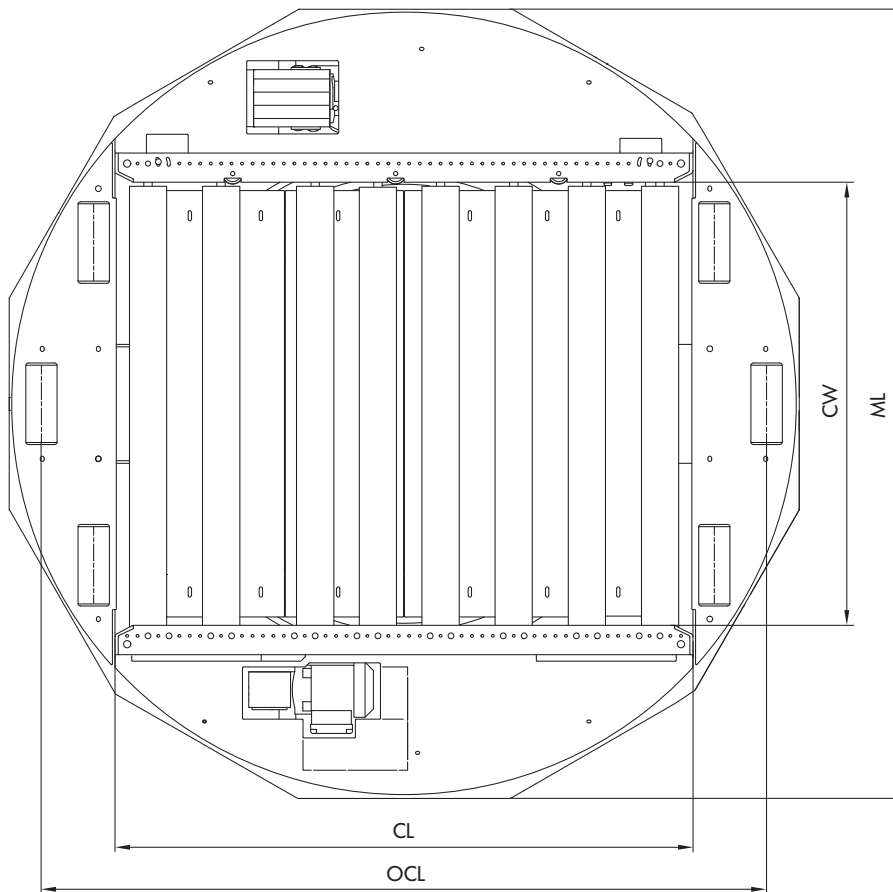
## 技术参数

常规技术参数	
最大载荷能力	1500 kg/区段
输送速度	0.1 至 0.5 m/s
转速 (V)	4 s 内 90°
环境温度	-28 °C 至 +45 °C (非冷凝) 注意: 超低温冷冻应用只作为选项
上坡/下坡	不适用
辊筒式输送机驱动	
额定电压	400 V
功率	0.12 至 0.75 kW
滚筒链条	5/8" x 3/8"
转盘驱动	
额定电压	400 V
电机类型	齿轮电机
功率	0.37 kW
滚筒链条	5/8" x 3/8"
滚筒	
滚筒类型	英特诺 3950 系列
滚筒直径	89 mm
链轮	Z18
滚筒壁厚	3 或 5 mm
材料	镀锌钢
型材	
尺寸	200 x 70 x 4 mm
颜色	粉末涂层, 所有 RAL 颜色都可以
材料	钢

# 转盘

## PM 9735

### 规格



输送货物宽度 (CGW)	800, 1000 mm
模组输送宽度 (CW)	1060 mm
输送高度 (TOR)	350 至 1200 mm
输送机长度 (CL)	1380 mm
输送机总长度 (OCL)	1740 mm
模组长度 (ML)	1890 mm