

STOP ROLLER

ZM5450

直径 50 mm，圆柱形，IP54，温度范围 0 至 40 ° C



24V

应用领域

上坡输送机段，最主要的就是要驱动器（例如 RollerDrive EC5000）在输送停止时能将货物保持在原位不动。如果系统电压故障，则驱动器无法执行此操作。Stop Roller 可避免货物下滑。一旦 24-V 或 48-V 的系统电压出现故障，它会将停止的货物保持在原位不同，并停止输送仍在移动的货物。使用 PolyVee 皮带可将 Stop Roller 与输送机辊筒和 RollerDrive 连接。采用这种设计的输送区可提供最佳保护，防止货物在下坡辊筒段上意外移动。

48V

20W

35W

50W

AI

BI

设计紧凑

将永磁制动器集成到管子中可实现紧凑的输送机系统设计。

驱动器无功率损耗

一些制动器与驱动器一起安装。这些组合产品通常采用磁力制动器设计，在给定的系统电压下会主动保持打开状态。这会产生额外的废热，从而大幅降低驱动器的性能。Stop Roller 是一种不带驱动器的辊筒。

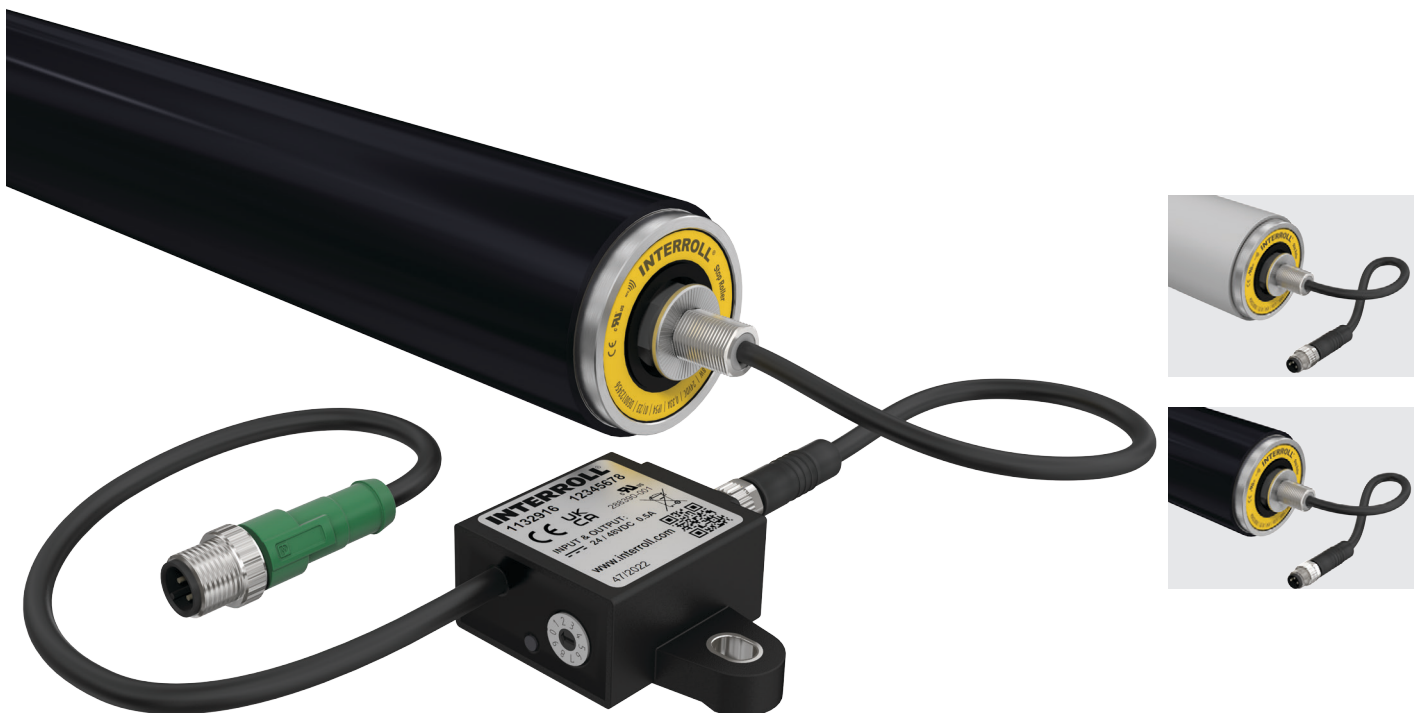
理想集成不同初始化时间的驱动器

如果接通系统电压，驱动器（如 RollerDrive EC5000）可以在初始化时间后将货物固定在上坡输送机段上。可以使用 Stop Roller 的适配器设置各种不同的延迟时间。确保 Stop Roller 能够适应驱动器的不同初始化时间。从而避免 Stop Roller 和驱动器不再制动，并防止货物意外下滑。

易于组装

就外形而言，Stop Roller 与 RollerDrive 非常相似，安装方式也相同。在电缆侧，使用滚花螺母或互锁装置固定六角轴（请参阅页码 96）。另一侧有两种安装方式。六角弹簧轴或带 M8 螺丝的内螺纹紧固凹座。

Stop Roller 使用 M8 连接器连接到适配器，适配器使用 M12 连接器连接到系统电压。



技术参数

Stop Roller

系统电压	24 V	48 V
零运动保持力矩	2.5 Nm	
连接电缆长度	500 mm	
插头连接器设计	M8, 螺丝型设计, 3 销	
最小参考长度	200 mm	
最大参考长度	1500 mm	
工作环境温度	0 至 40 ° C	
最大载荷能力	350 N	
电缆侧的固定轴	不锈钢, 11 mm HEX, 螺纹 M12 x 1	
防静电型号	是 (< 10 ⁶ Ω)	
管子壁厚	直径 50 mm: 1.5 mm 直径 51 mm: 2 mm	
管材	镀锌钢, 不锈钢	
管子套管	PVC 套管 2 mm PU 套管 2 mm 包胶 2 mm (仅限不锈钢管材料)	

动态止停

如果在货物运输期间系统电压出现故障，则系统中的驱动器将无法停止货物。集成在系统中的 Stop Roller 将降低运输货物的速度，然后将货物固定在停在原位。此过程称为动态止停过程。每次动态止停都会造成 Stop Roller 中使用的制动盘轻微磨损。磨损程度主要取决于货物的速度和重量以及输送机段的坡度。在高速（约 2 m/s）或大重量（约 50 kg）或高上坡/下坡角度（约 15°）的系统中，Stop Roller 可以实现约数百次动态止停。在低速（约 0.4 m/s）、小重量（约 10 kg）和/或低上坡/下坡（约 8°）的应用中，预计可实现数千次动态止停。

STOP ROLLER

ZM5450

直径 50 mm，圆柱形，IP54，温度范围 0 至 40 ° C



24V

适配器

Stop Roller 始终随附适配器。适配器用于在关闭 Stop Roller 时避免出现电压峰值。延迟时间通过旋转编码开关设置。因此，接通系统电压和关闭 Stop Roller 的止停功能之间会有时间延迟。这样便可在 Stop Roller 和不同初始化时间的驱动器之间实现平衡操作。

48V

20W

系统电压，未停止	22 - 51.5 VDC
----------	---------------

35W

系统电压，已停止	0 - 19 VDC
----------	------------

50W

额定电流（包括 24 V Stop Roller）	0.3 A
---------------------------	-------

额定电流（包括 48 V Stop Roller）	0.2 A
---------------------------	-------

AI

连接电缆长度	2000 mm
--------	---------

插头连接器设计	M12，螺丝连接，4 销
---------	--------------

BI

防护等级	IP54
------	------

工作环境温度	0 至 40 ° C
--------	------------

STOP ROLLER ZM5450

直径 50 mm，圆柱形，IP54，温度范围 0 至 40 ° C

规格

已经预留了足够的轴向游隙，因此只需要在侧型材之间实际保留间距宽度。

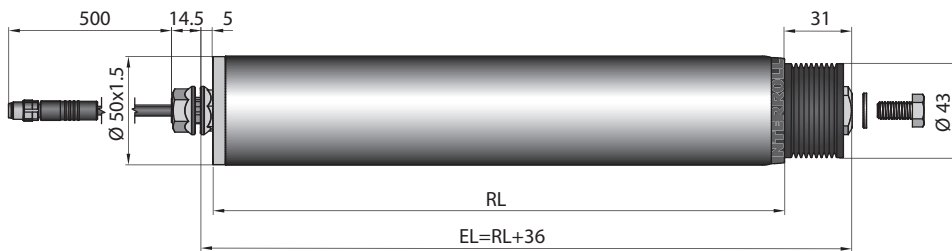
建议在电缆侧使用直径不低于 11.2 mm 的六角形孔进行固定。如果 Stop Roller 倾斜插入，则紧固孔必须相应增大。另一侧的 Stop Roller 紧固孔视型号而定。使用六角弹簧轴进行固定时，还应设计直径不低于 11.2 mm 的六角形孔。使用螺丝进行固定时，应设计直径为 8.5 mm 的钻孔。

管子胶套的订购规格参见 页码 98

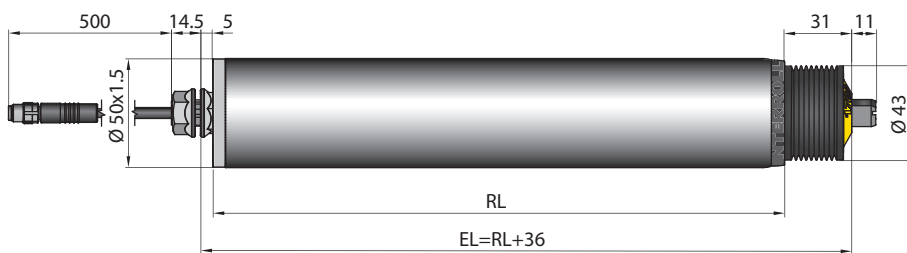
RL = 参考长度/订购长度

EL = 安装长度，侧型材之间的内径

带 M8 内螺纹的 Stop Roller



带六角弹簧轴的 Stop Roller



适配器

